

4. Station – Weinbergsmauern als Lebensraum

Warum haben die Winzer Weinbergsmauern gebaut?

- Damit das Ahrtal schöner aussieht und man Wanderwege bauen kann (Z)³
- Sie wollten ursprünglich Pools in den Weinbergen anlegen (K)¹²
- Damit die Berge nicht so steil sind und man besser Wein anpflanzen kann (T)⁴

Woran kann man Mauereidechsen erkennen?

- Sie können senkrecht an Mauern entlanglaufen (H)²
- Sie sind grün mit braunen Flecke (W)¹
- Sie haben einen kurzen, geringelten Schwanz (P)⁷
- Sie haben rote Füße (Ö)⁶

5. Station – Arbeiten im Weinberg

Was nehmen die Winzer, um Insekten fernzuhalten?

- Radios (I)³
- Duftkapseln (E)⁷
- Vögel (Q)⁸
- Schafe (K)⁹

In welcher Jahreszeit findet die Traubenlese/Ernte statt?

- Frühling (F)¹
- Sommer (N)¹³
- Herbst (R)¹¹
- Winter (G)²

6. Station – Geheimnis unter den Weinbergen

Wie lautet einer der Decknamen für den Regierungsbunker?

- Rosengarten (X)⁸
- Weinberg (A)¹²
- Geheimbasis (B)²
- Blumenwiese (I)³

7. Station – Römer

Wann wurde die Römervilla entdeckt?

- 1575 (T)⁸
- 1980 (T)¹²
- 2000 (K)²
- 1704 (J)⁹

8. Station – Gestein/Fossil

Welches Tier könnte dieses Fossil abbilden?

- Biene (B)⁷
- Dinosaurier (A)¹¹
- Regenwurm (Ü)¹
- Schnecke (P)⁹

Vervollständige den folgenden Satz:

Fossilien sind Reste von

und

und deren Lebensspuren.

9. Station – Traubensaft

Was wird auch als „trüber Traubensaft“ bezeichnet?

- Trester (D)¹²
- Maische (Ä)⁶
- Wein (C)⁴
- Most (L)⁶

Ich hoffe, die Rally hat dir Spaß gemacht und du kannst nun das Lösungswort finden. Bitte setze deine angekreuzten Buchstaben in die Kästchen:

Du bist ein: -
1 2 3 4 5 6

7 8 9 10 11 12 13

Mit dem richtigen Lösungswort erhältst du eine kleine Überraschung in unseren Tourist-Informationen.



Weitere Freizeitangebote

Dokumentationsstätte Regierungsbunker

Am Silberberg 0
53474 Bad Neuenahr-Ahrweiler
www.regbu.de

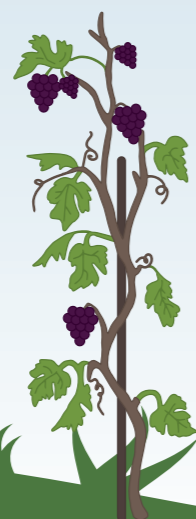
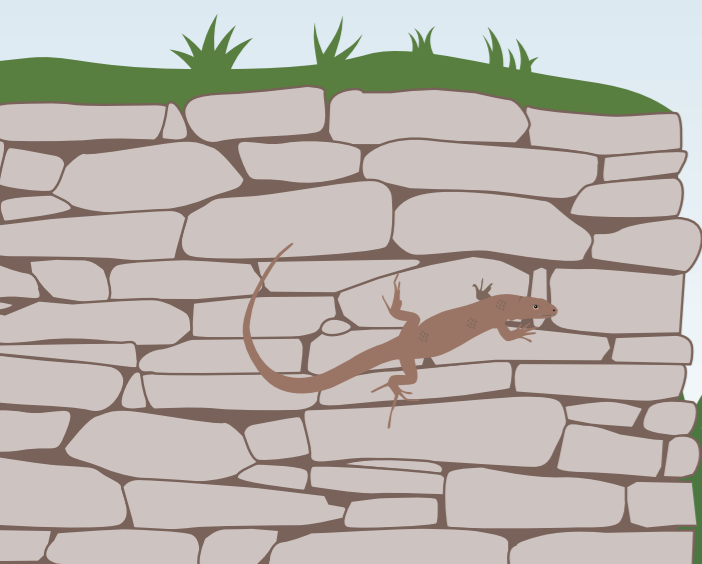
Museum Roemervilla

Am Silberberg 1
53474 Bad Neuenahr-Ahrweiler
www.museum-roemervilla.de

DER ERLEBNIS- PFAD FÜR KIDS

Mit Lotta durch
die Weinberge


...natürlich
im
ahr
tal.





Eure Wanderkarte
 Start: Bahnhof Ahrweiler Markt
 Länge 2,8 km (ca. 50 min)
 Aufstieg: 82 m
 Abstieg: 73 m

 **VR Bank
RheinAhrEifel eG**
www.vr-rheinahreifel.de

Verhalten im Weinberg 

1. Haltet den Weinberg sauber.
2. Gebt acht auf uns Tiere.
3. Bleibt auf dem Weg.
4. Geht pfleglich mit den Pflanzen um.
5. Lasst die Trauben an den Reben hängen.

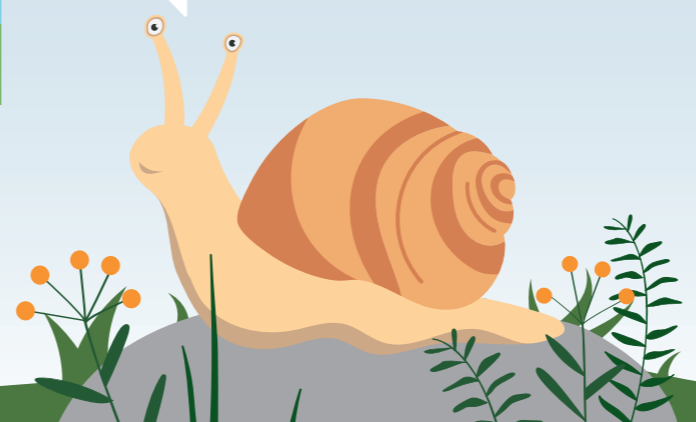
1. Station – Weinbergsschnecke

Hallo, ich bin Lotta, die Weinbergsschnecke, und ich lebe hier im wunderschönen Ahrtal. Für die Weinberge, die du hier überall siehst, ist das Ahrtal sehr bekannt. Heute möchte ich dir gerne meine Heimat zeigen und dir Spannendes über die Tiere, die Trauben und vieles mehr erzählen.

Mit Hilfe der Wanderkarte kannst du dich hier gut zurecht finden. Die Infotafeln werden dir bei der Lösung der Fragen helfen.

Weißt du, wie viele Zähne ich habe?

40.000 (E)¹³ 10.000 (C)⁴



2. Station – Weg der Traube

Wie viele Jahre braucht ein Rebstock bis er erstmals Früchte (Trauben) trägt?

<input type="checkbox"/> 1-2 Jahre (S) ⁵	<input type="checkbox"/> 6-7 Jahre (K) ⁹
<input type="checkbox"/> 3-4 Jahre (R) ³	<input type="checkbox"/> 10-11 Jahre (L) ¹¹

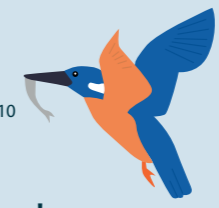
Gibt es an der Ahr mehr rote oder weiße Rebsorten?

<input type="checkbox"/> Rot (A) ¹	<input type="checkbox"/> Weiß (H) ¹²
---	---

3. Station – Seltene Tiere im Ahrtal

Was fressen Eisvögel?

<input type="checkbox"/> Insekten (W) ³	<input type="checkbox"/> Fische (A) ⁵
<input type="checkbox"/> Mäuse (S) ²	<input type="checkbox"/> Körner (X) ¹⁰



Auf geht's zum **Weltjugendtagskreuz!**
 Vor dem Weltjugendtagskreuz geht es einen kleinen Weg hinauf zu der Gedenkstätte Silberbergtunnel (orange Tafel in der Wanderkarte).

Am Weltjugendtagskreuz hast du einen tollen Ausblick über Ahrweiler und auf die Stadtmauer.

Wie viele Tore hat die Stadtmauer?

<input type="checkbox"/> 2 Tore (J) ¹	<input type="checkbox"/> 4 Tore (E) ¹⁰
<input type="checkbox"/> 8 Tore (G) ⁶	<input type="checkbox"/> 10 Tore (Ä) ⁹

Wo finde ich
**WEITERE ERLEBNISSE
 FÜR FAMILIEN
 MIT KINDERN?**



Ahrtal-Tourismus Bad-Neuenahr-Ahrweiler e.V.
 Tourist-Information Bad Neuenahr, Oberstraße 8
 Tourist-Information Ahrweiler, Am Blankartshof 1
 53474 Bad Neuenahr-Ahrweiler
 Tel. 0 26 41/91 71-0
info@ahrtal.de
ahrtal.de